

Führung / Kommunikation

Christian Uhink von der Eisenbahnbauverein Harburg eG: So geht es per Klick bequem zur passenden Fachinformation

Ein Gerichtsurteil oder einen Fachartikel nachschlagen während der Arbeit kostet Zeit. Deshalb integriert der Anbieter Haufe jetzt seine Fachinformationen anwendungsbezogen in die wohnungswirtschaftliche Softwarelösung Haufe wowinex. Bei der Eisenbahnbauverein Harburg eG konnten die Mitarbeiter schon einmal ausprobieren, wie das funktioniert.



Christian Uhink. Foto: EBV

Rund um Vermietung und Betriebskostenabrechnung ist mit rechtlichen Änderungen immer zu rechnen. Doch wenn sich etwas tut, ist die Informationslage gut, so die Erfahrung von Christian Uhink von der Eisenbahnbauverein Harburg eG (EBV). Als Abteilungsleiter der rund 4.800 Mitglieder starken Genossenschaft verantwortet der 43-jährige Immobilienkaufmann die Betriebs- und Heizkostenabrechnungen, die Mietenkalkulation und die EDV-Administration. Wie viele seiner Kollegen aus der Wohnungswirtschaft auch, hat er seine Informationsquellen, auf die er sich verlassen kann. „Über die meisten aktuellen Entwicklungen, die uns betreffen, wie die Ankündigung einer Gesetzesnovelle, bekommen wir zeitnah Informationen von verschiedenen Stellen“, sagt er und nennt an erster Stelle den Verband norddeutscher Wohnungsunternehmen e. V. (VNW), dem sein Arbeitgeber angeschlossen ist.

Rückgriff auf verlässliche Informationsquellen

„Manchmal ist es für mich aber auch wichtig, ein Urteil im Mietrecht nachzulesen.“ Für solche Belange steht ihm und seinen Kollegen das wohnungswirtschaftliche Fachwissen von Haufe offen. Es ist an die beim EBV eingesetzte Softwarelösung Haufe wowinex gekoppelt, von der Startseite können die Anwender in eine webbasierte Datenbank springen und Fachbeiträge, Kommentare oder Gerichtsurtei-

le recherchieren und abrufen. „Man kann sich hier zum Beispiel auch Musterverträge des GdW ansehen“, erklärt Uhink.

Mit Haufe wowinex arbeiten die Mitarbeiter des EBV täglich, und das bereits seit langem. Als Pilotpartner von Haufe hat man das verfügbare Release 5.1 vorab getestet. Der Fachwissensbereich wurde aufgerüstet, das News-Fenster auf der Startseite ist eine der auffälligeren Neuerungen. „Hier werden aktuelle Immobiliennachrichten angezeigt“, erklärt Uhink. „Jeder Nutzer hat die Möglichkeit, die Startseite für sich so einzustellen, dass diese News angezeigt werden sollen oder nicht. Wenn ein angezeigtes Thema interessiert, kann man sich durch einfachen Mausklick weitere Informationen hierzu holen und den Artikel komplett anzeigen lassen. Gerade im Hinblick auf Mietrechtsinformationen oder Gesetzesnovellierungen ist das auf jeden Fall ein Mehrwert.“

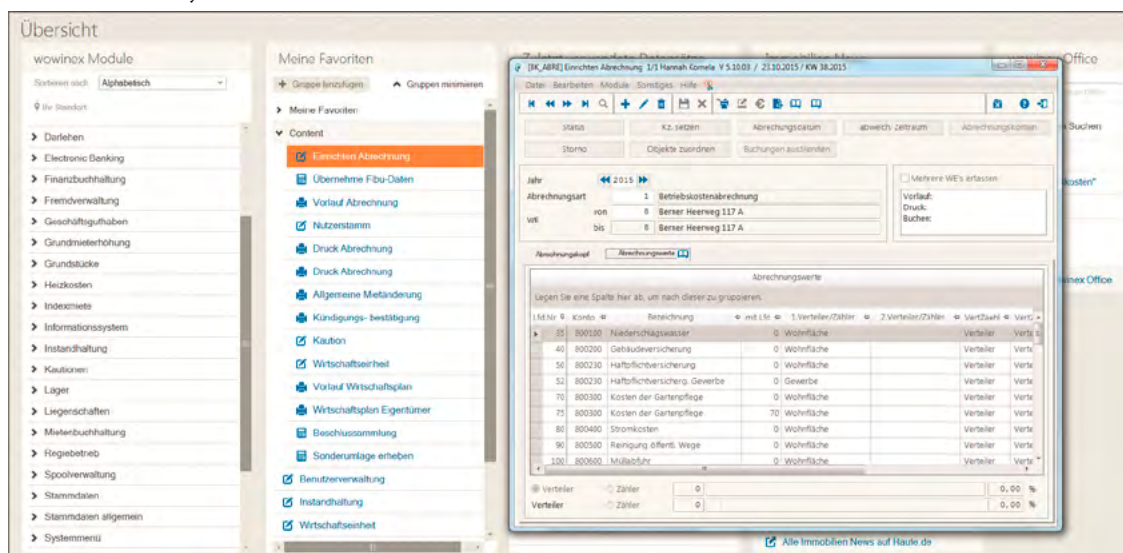
Fachwissen, das genau zur Aufgabe passt



Die ERP-Software Haufe wowinex macht Fachwissen anwendungsbezogen verfügbar, etwa bei der Erstellung einer Betriebskostenabrechnung; Foto Haufe

Nicht sofort ins Auge springt die neue Möglichkeit, Fachwissen in der Software kontext- und prozesssensitiv zu nutzen. Was das bedeutet, erklärt Nicole Dürst, die bei Haufe das Fachredaktionsteam Immobilien leitet: „Der Nutzer muss nicht mehr nach den benötigten Informationen suchen, vielmehr sind diese in der gerade bearbeiteten Aufgabe eingebunden. Passend zur ausgewählten Haufe wowinex-Funktion werden dem Anwender eigens zugeschnittene Inhalte angezeigt.“ Damit kann der Anwender direkt von seinem Dialogfenster aus zu relevanten Fachinhalten springen. Matthias Lachmann, Bereichsleiter Produktmanagement, fasst die Vorteile zusammen: „Der Anwender muss den Arbeitsvorgang nicht verlassen, findet schneller eine Antwort und kann die Lösung sofort umsetzen.“

Christian Uhink hat das in seinem Arbeitsbereich ausprobiert. „Bei den Betriebskosten sieht das schon ganz gut aus“, urteilt er. „Man findet direkt aus dem Modul heraus einen Absprung, um sich beispielsweise Informationen über die aktuelle Rechtsprechung hierfür zu holen.“ Die neue Funktion gibt es etwa beim Einrichten der Abrechnung oder der Übernahme der Betriebskosten aus der Finanzbuchhaltung. Uhink sieht darin eine praktische Ergänzung zu den Verbandsinformationen. „Der Zugriff aus den Modulen heraus ist eine gute Lösung, wenn man eine Information schnell braucht. Man kann bei Bedarf tiefer einsteigen und sich in die Hintergründe einlesen. Da jeder unserer Mitarbeiter Zugang zur Software hat, kann das Fachwissen auch jeder in unserem Unternehmen nutzen.“



Der Absprung zum anwendungsbezogenen Fachwissen erfolgt vom Dialogfenster aus. Hier werden zur Definition der Betriebskosten vertiefende Informationen anhand von Gesetzen und Rechtsprechung angeboten. (Screens aus einer Testversion des Release 5.1); Foto Haufe

Auch in anderen Bereichen der Software, wie Miet- oder WEG-Verwaltung, sind Fachinformationen bereits kontextsensitiv hinterlegt. „Mit dem Release 5.2 wird das Projekt im Wesentlichen abgeschlossen sein, dann sind die Wissens Elemente noch an vielen weiteren Stellen in Haufe wowinex verfügbar“, sagt Nicole Dürst.

Christian Uhink's Eindruck ist jetzt schon positiv: „Das integrierte Fachwissen ist eine spannende Geschichte. Durch den modulbezogenen Direktabsprung kann man sich eine Menge Zeit ersparen, da langwieriges Durchhangeln, bis man zum gewünschten Artikel gelangt, wegfällt.“